

Niezawodne komputery przemysłowe firmy ads-tec (made in Germany)

Firma ads-tec od ponad 40 lat produkuje komputery przemysłowe i inne urządzenia IT. Są to rozwiązania topowej jakości, słynące z bezawaryjnej pracy przez wiele lat. Przedstawiamy komputery panelowe OPC9000 oraz typu BOX PC IPC9000.

JAKOŚĆ BEZ KOMPROMISÓW

W produktach ads-tec wysoka jakość jest odczuwalna tuż po wyjęciu ich z pudełka, ale – co ważniejsze – także po dziesięciu czy nawet kilkunastu latach pracy, często w trudnych warunkach.

W jaki sposób?

Objawia się to po prostu stabilną i niezawodną pracą przez tak długi czas.

Wszystko dzięki dobrze zaprojektowanej konstrukcji (zarówno płyty główne, jak i całe urządzenia są projektowane w Niemczech) oraz dobrze dobranym, sprawdzonym zespołom i komponentom, a także montażowi urządzeń w Niemczech, który odbywa się niedaleko polskiej granicy, w fabryce w Wilsdruff koło Drezna. Firma ads-tec nie goni także za każdą nowością i nie wypuszcza nowej serii komputerów za każdym razem, gdy na rynku pojawia się nowy procesor, bo też bardzo rzadko w aplikacjach przemysłowych potrzebna jest najwyższa wydajność czy najnowsza platforma sprzętowa. Zamiast tego produkty ads-tec są dopracowane i dostępne na rynku przez wiele lat, co ma często ogromne znaczenie np. dla producentów maszyn.

KOMPUTERY PANELOWE OPC9000

Seria OPC9000 to przemysłowe komputery panelowe, występujące w trzech rozmiarach ekranu (OPC9016: 15.6", OPC9019: 18.5", OPC9024: 23.8") oraz z dwoma procesorami Intel do wyboru (Celeron 4305UE lub i5-8365UE). Komputery



Fot. 1

Komputer panelowy
OPC9016 (15.6" Full HD)

ry mają dwa gniazda na dyski M.2, w tym jedno NVMe (opcjonalnie możliwa praca w macierzy RAID) oraz max. do 32 GB pamięci RAM. Dużą zaletą tych urządzeń są trzy niezależne porty Gbit LAN, zapewniające możliwość podłączenia do kilku sieci LAN (np. produkcyjnych i biurowej), jak również pozwalające na podłączenie kamer IP wysokiej rozdzielczości (systemy wizyjne). Ciekawą opcją jest port HDBase-T, który pozwala na podłączenie kompatybilnego monitora (seria OPD9000) w odległości do 100 m za pomocą kabla ethernetowego (skrętki). Przesyłany jest zarówno obraz, jak i sygnały USB, co sprawia, że przy zdalnym monitorze możemy korzystać z ekranu dotykowego oraz np. klawiatury i myszki. Kolejne, unikatowe rozwiązanie to opcjonalny port HILSCHER netJack, w którym możemy zainstalować moduł komunikacyjny obsługujący np. protokół Profibus, Profinet, DeviceNet, Ethernet/IP,

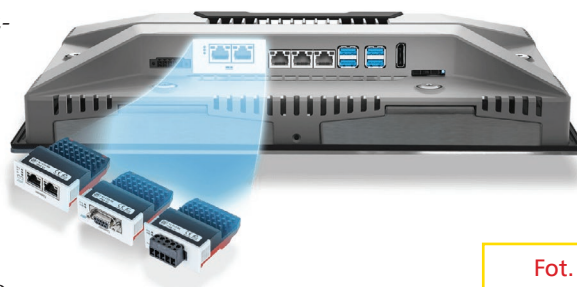
CANopen, EtherCAT, Modbus TCP i inne. Alternatywnie, zamiast tego portu, możemy zamówić komputer OPC9000 z kartą Wi-Fi. Wówczas miejsce portu zajmują dwie anteny.

ERGONOMIA + FUNKCJONALNOŚĆ = OSZCZĘDNOŚĆ

Urządzenia ads-tec wyróżniają się na rynku zarówno wielokrotnie nagradzonym designem, jak i ergonomią. Cienkie ramki wokół ekranu nie tylko dobrze się prezentują, ale też ułatwiają montaż większego ekranu w mniejszej obudowie, co może prowadzić do sporych oszczędności. Z kolei innowacyjny system mocowania (bez dodatkowych elementów) pozwala na szybki montaż komputera przez jedną osobę, a tylna pokrywa serwisowa daje możliwość łatwej wymiany dysków twardej i baterii CMOS, co przekłada się na spórą oszczędność czasu przy instalacji i ewentualnym serwisie lub modernizacji sprzętu.

EKRAN DOTYKOWY

Jednym z najważniejszych elementów komputera panelowego jest ekran dotykowy. Jego jakość, pa-



Fot. 2

Komputer panelowy OPC9000 z opcjonalną komunikacją Profibus, Profinet, EtherCAT itp.

rametry i wytrzymałość mają bezpośredni wpływ na pracę operatora i również mogą przynieść firmie wymierne korzyści finansowe. Ekran dotykowy w komputerach serii OPC9000 jest pojemnościowy (PCAP), ale mimo naturalnych ograniczeń tego typu ekranów możliwa jest tu praca w rękawicach roboczych, czasem nawet dość grubych (opcja przetestowania przed zakupem). Bardzo ważną cechą ekranu stanowi jego odporność na uderzenia. W serii OPC9000 wynosi ona IK08 (co oznacza model bardzo trudny do rozbicia). Oprócz tego, ekran jest antyrefleksyjny, co stanowi rzadkie rozwiązanie na rynku w technologii pojemnościowej.

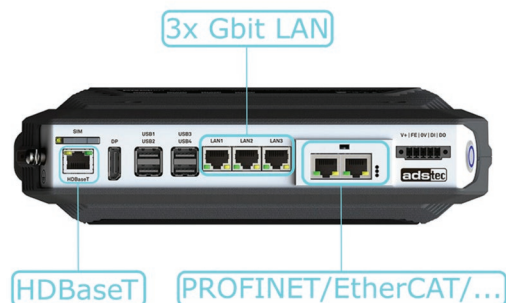
KOMPUTERY BOX PC IPC9000

IPC9000 to komputer przemysłowy typu BOX PC, chłodzony pasywnie (bezwentylatorowy), wyposażony w dokładnie taką samą płytę główną i złącza jak komputery panelowe OPC9000, montowany

na specjalnym uchwycie. Tu również mamy możliwość podłączenia monitora zarówno lokalnego (przez DisplayPort), jak i zdalnego, przez opcjonalne złącze HDBase-T.

CENY, DOSTĘPNOŚĆ I GWARANCJE

Komputery OPC-9000 oraz IPC9000 są o ok. 20-30% droższe od konkurencyjnych rozwiązań tajwańskich. Biorąc pod uwagę, że sprzęt jest znacznie bardziej żywotny i bezawaryjny, a także bardziej wytrzymały i ergonomiczny, całkowity koszt posiadania (TCO) w okresie np. 10 lat powinien okazać się zdecydowanie niższy niż przy zakupie komputerów z Azji. Oferowane urządzenia są także szybko dostępne – czas realizacji wynosi ok. 4-6 tygodni, a często nawet mniej. Dodatkowo, sprzęt jest standardowo objęty dwuletnią gwarancją, którą można rozszerzyć do lat pięciu,



Fot. 3

Komputer BOX PC serii IPC9000 z trzema portami LAN, portem HDBase-T i modułem Profinet

a także wykupić dodatkowe pakiety gwarancyjne, w tym również gwarancję od uszkodzeń mechanicznych.

BEZPŁATNE TESTY

Wszystkim zainteresowanym firmom, zarówno produkcyjnym, jak i inżynierskim oraz producentom maszyn, chętnie bezpłatnie wypożyczymy sprzęt do testów.

Krzysztof Kuźniarz
INEE Sp. z o.o.
www.inee.pl



MES9000

Nowa seria wydajnych komputerów przemysłowych

- ✓ Szczelna obudowa IP65
- ✓ Montaż VESA lub na rurze 48mm
- ✓ Ekran odporny na uderzenia
- ✓ 3xLAN / Wi-Fi / RFID
- ✓ opcjonalnie Profibus, Modbus itp.



Industrial IT



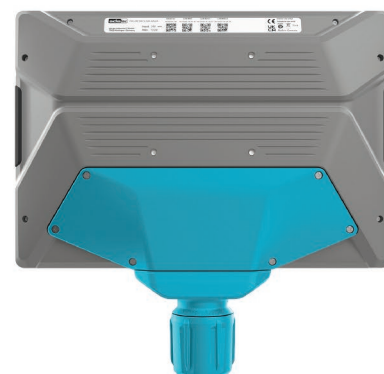
Doczepiana klawiatura i uchwyt na skaner



Montaż VESA



Montaż na rurze 48mm



INEE Sp. z o.o. | Industrial Network & Electrical Engineering
ul. Kasztanowa 2D, 44-144 Kuźnia Nieborowska k/Gliwice
tel.: +48 32 235 45 60 | mobile: +48 505 104 251 | e-mail: info@inee.pl

www.inee.pl